



NN Lifelong Income

Une assurance vie branche 23, produit de NN Insurance Belgium SA de droit belge.



NN Lifelong Income

NN Lifelong Income est une solution pour votre structuration patrimoniale.



Transfert de patrimoine et rente viagère

Un père souhaite donner un montant (min. 50 000 euros) à sa fille, mais souhaite aussi percevoir une rente garantie à vie.

Comment faire ?

Le père donne à sa fille un montant (min. 50 000 euros) sous la forme d'une donation avec charge (la charge = la rente (viagère)).

Pour ce faire, père et fille souscrivent ensemble un contrat NN Lifelong Income ABAA dans lequel la fille est le preneur d'assurance (la donataire A) et le père est l'assuré (le donateur B). La fille (le preneur d'assurance A) est bénéficiaire en cas de décès du père (l'assuré B).

Quelles sont les démarches à entreprendre avant et après la donation ?

1^{ère} étape

1) Avant le transfert, le donateur envoie une lettre d'intention signée au donataire, indiquant qu'il souhaite effectuer un virement « par voie de donation » et les conditions qu'il souhaite y attacher. Cette lettre d'intention est signée par le donateur et doit être envoyée par lettre recommandée et par lettre ordinaire (voir 4a. et 4b.), par e-mail ou par e-mail avec une signature électronique qualifiée. La lettre recommandée ne peut pas être ouverte. Avant que le donateur n'effectue le virement (sans notification), le donataire doit donner son consentement.

NN Insurance Belgium SA s'engage à verser la rente au preneur d'assurance (la fille qui est la donataire (A)) tant que l'assuré (le père qui est le donateur (B)) est en vie. La fille doit à son tour verser la rente à son père (le donateur) comme le stipule la convention de donation avec charge. C'est pourquoi on parle d'un contrat ABAA.

2) Virement du montant. **3)** Signature du pacte adjoint par les deux parties. **4)** Le donateur et/ou le donataire envoient le pacte adjoint par courrier recommandé : **4a)** soit sans enveloppe ; **4b)** soit sous enveloppe. Dans ce cas, l'enveloppe ne peut pas être ouverte et le document devra alors être envoyé aussi par courrier normal.

2^{ème} étape

Prendre rendez-vous avec son intermédiaire d'assurance. En tant que donataire, si NN Lifelong Income est adéquat pour vous, il/elle peut faire une simulation de rente (de préférence sur la base d'une rente annuelle) en fonction des données du donateur. Le donateur fait ensuite don

d'un montant au donataire. Vient alors la convention de donation. Le donateur utilise le pacte adjoint (disponible auprès de votre intermédiaire en assurances) sans le modifier. Le donateur peut éventuellement enregistrer la convention de donation ou vous (comme donataire) pouvez couvrir les droits de succession en souscrivant par exemple, une assurance NN Donation Care (cf. page 8).

3^{ème} étape

En tant que donataire, vous prenez rendez-vous avec votre intermédiaire en assurances pour compléter une proposition. Il/elle devra joindre les documents suivants à la proposition NN Lifelong Income :

- Avenant relatif aux droits liés au contrat signé par le preneur d'assurance et l'assuré.
- Copie de la convention de donation (pacte adjoint).

La prime peut être payée immédiatement (voir virement joint à la proposition).

4^{ème} étape

Après réception de la proposition, NN Insurance Belgium SA

examine si celle-ci peut être acceptée.

5^{ème} étape

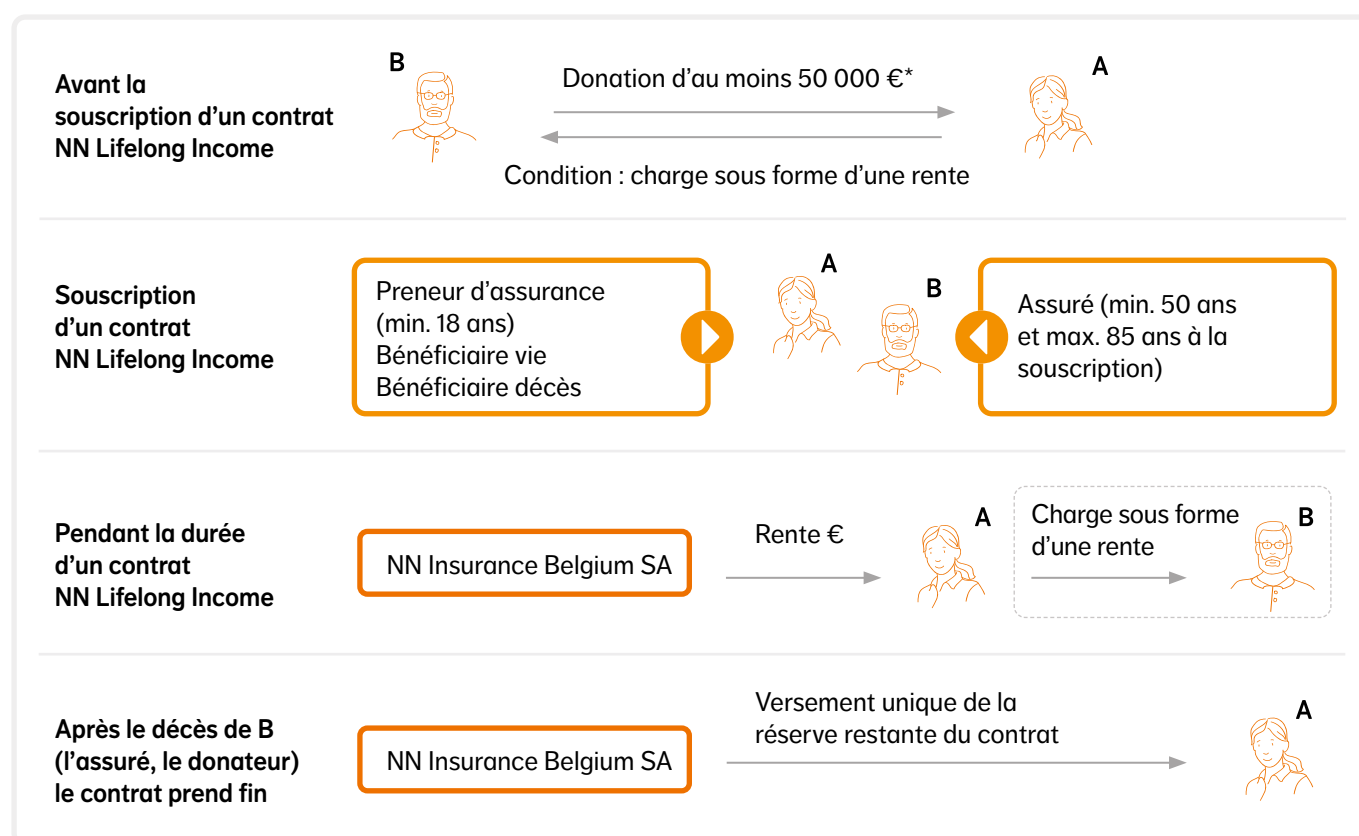
Après l'accord de NN Insurance Belgium SA, les conditions particulières ainsi que l'invitation à payer la prime et à signer les conditions particulières sont envoyées au preneur d'assurance et à son intermédiaire en assurances.

6^{ème} étape

Après le paiement de la prime unique, un avenant de confirmation est envoyé au preneur d'assurance. Pour pouvoir garantir le bon déroulement du dossier, il est important que tous les documents soient transmis à NN Insurance Belgium SA en même temps que la proposition.

NN Lifelong Income et structuration patrimoniale

Présentation schématique de NN Lifelong Income



* La donation peut éventuellement être enregistrée auprès d'un Bureau Sécurité juridique ou via un notaire (moyennant certains frais). Lorsque la donation n'est pas enregistrée, pensez à l'assurance droits de succession NN Donation Care (pour plus d'informations sur ce produit, voir page 8) pour couvrir les droits de succession en cas de décès du donateur dans les 3/5 ans après la donation (3 ans en Flandre et Bruxelles, 5 ans en Wallonie pour toute donation effectuée à partir du 1er janvier 2022). Dans cet exemple, l'impôt d'enregistrement s'élève à 3 % à Bruxelles. Ce pourcentage peut varier, par exemple lorsqu'un oncle fait une donation à un filleul à Bruxelles. Pour cet exemple, en Wallonie ou en Flandre, les tarifs des droits d'enregistrement sont différents (Wallonie : 3,3 % / Flandre : 3 %). En cas de modification de ces règles fiscales, NN Insurance Belgium SA ne peut être tenue responsable des conséquences.

Comment fonctionne la rente viagère garantie de NN Lifelong Income ?

- 1 Le preneur investit une prime unique de minimum 50 000 euros.
- 2 Le montant de la prime investie et l'âge de l'assuré au moment de la souscription déterminent le montant de la rente garantie.
- 3 Plus l'assuré est âgé à la souscription, plus le montant de la rente garantie est élevé.
- 4 La rente garantie est versée à vie, que l'assuré vive jusqu'à 80 ou 110 ans, voire plus.

Cette rente vous permet de réaliser des projets ou de répondre à des besoins (de soin). Chaque année, votre rente peut être majorée si la réserve de votre contrat est supérieure à la réserve de base. Dans le cas contraire, votre rente ne change pas.

Avec NN Lifelong Income, le preneur d'assurance bénéficie d'une rente garantie à vie exonérée d'impôt¹.

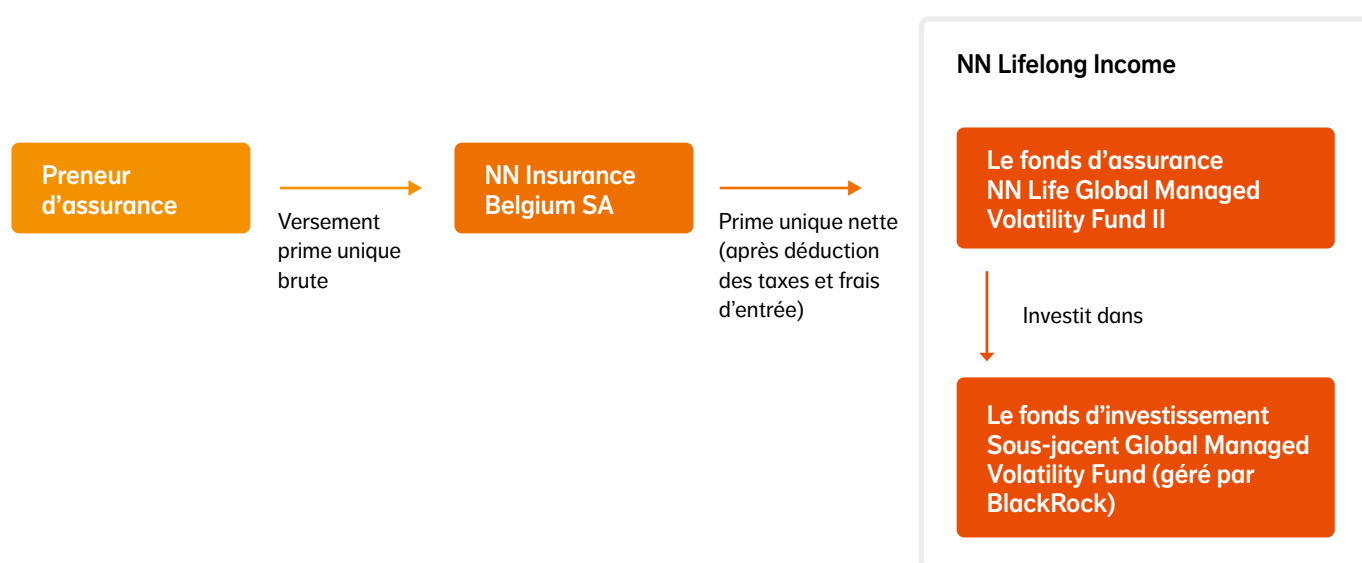
Le pourcentage de conversion est déterminé par l'âge de l'assuré au moment de la souscription du contrat. À l'âge minimum de 50 ans, le pourcentage de conversion est de 2 %. Ce pourcentage augmente de 0,10 % par année d'âge de l'assuré au-delà de 50 ans à la souscription, pour atteindre 5,5 % maximum dans le cas d'un assuré âgé de 85 ans. Tarif en vigueur au 19/09/2022.

Si l'assuré a 65 ans à la souscription, le pourcentage de conversion est de 3,5 %. Ce qui signifie que pour une prime unique brute de 50 000 euros², le preneur d'assurance percevra une rente de 3,5 %, soit 140 euros par mois, garantie à vie et exonérée d'impôt³.

Pendant la durée de votre contrat, la prime sera investie dans un fonds d'assurance vie diversifié de la branche 23. Cela constitue votre réserve.

Le fonds d'assurance en lui-même vise une plus-value par le biais d'une diversification dans différents instruments financiers, combinée à un objectif de volatilité et à un investissement maximum de 60 % en actions. Les actifs sont investis dans un fonds d'investissement sous-jacent qui investit dans des actions mondiales et des obligations européennes.

Afin de protéger la réserve du contrat des grandes fluctuations de cours en périodes d'instabilité, le fonds applique une gestion des actifs sous-jacents afin de contrôler la volatilité. Pour plus de détails à ce sujet, consultez le Règlement de gestion du fonds d'assurance sur www.nn.be.



¹ Seule la différence entre la nouvelle rente et la rente initiale est imposée à 30 %. Les règles sont d'application conformément à la législation fiscale actuelle et sous réserve de modification dans le futur. En cas de modification de ces règles fiscales, NN Insurance Belgium SA ne peut être tenue responsable des conséquences.

² Après déduction de la taxe de 2 % sur la prime brute et des frais d'entrée de 2 %.

³ Pour autant que les règles fiscales ne changent pas.

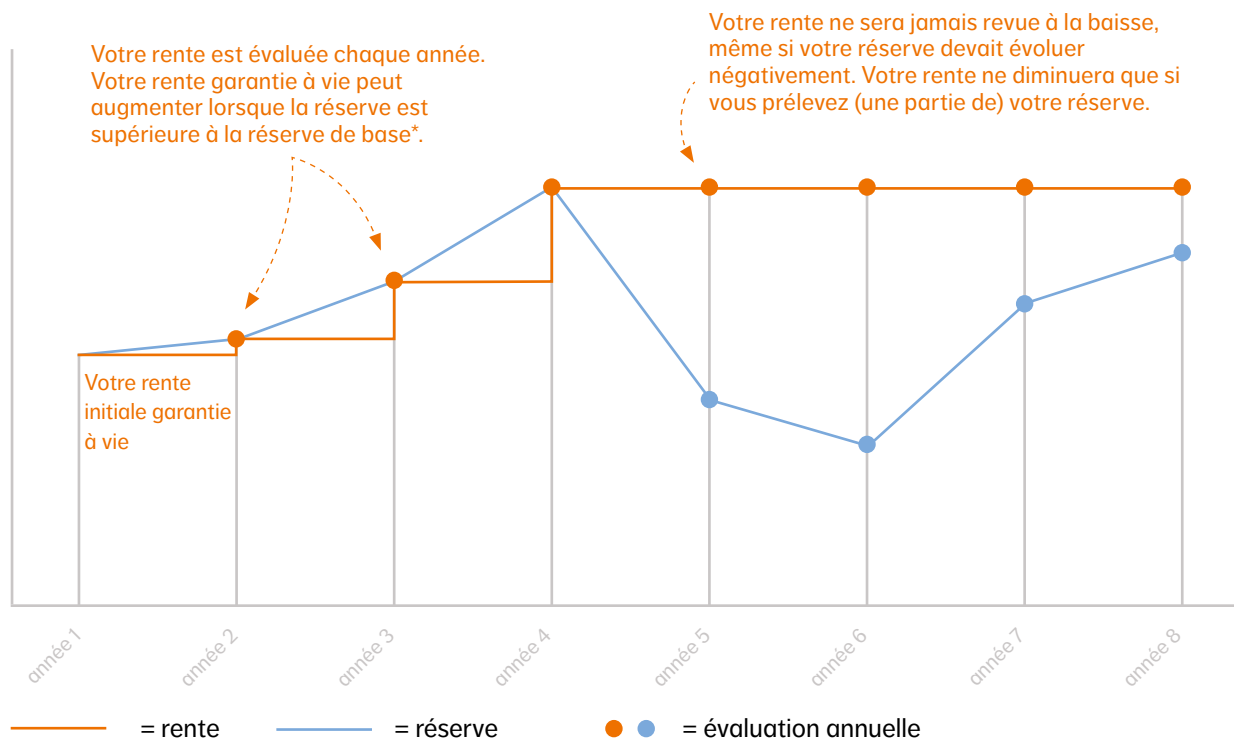
Grâce à la prestation du fonds, la rente peut augmenter

Chaque année, à la date anniversaire de l'entrée en vigueur du contrat, la rente peut être revue en fonction de la prestation du fonds et de l'évolution de la réserve de votre contrat. La bonne nouvelle, c'est qu'en aucun cas votre rente ne sera revue à la baisse (sauf en cas de retrait partiel de votre part).

Ce qui signifie que :

- Si votre réserve a augmenté, votre rente augmente.
- Si votre réserve a baissé, votre rente reste identique (sauf en cas de retrait partiel de votre part).
- Même si votre réserve est épuisée, nous continuons à payer votre rente à vie (la rente est versée au preneur d'assurance).

En d'autres mots : quoi qu'il advienne, votre rente ne peut jamais diminuer (sauf en cas de retrait partiel). NN vous procure une garantie sur la rente, à vie, mais votre capital n'est pas garanti, et l'éventuelle augmentation de la rente n'est pas non plus garantie. Le preneur d'assurance assume lui-même ce risque. La rente initiale n'est pas imposée. Selon la législation fiscale actuelle, et uniquement en cas d'augmentation de la rente, seule la différence entre la nouvelle rente et la rente initiale sera imposée à 30 % (à majorer des centimes additionnels communaux).



L'éventuel potentiel de croissance des marchés peut avoir un impact sur votre rente, sans risque de diminution.

* Au début du contrat, la réserve de base est le montant net versé. Si la valeur est supérieure à la réserve de base, la réserve au moment de la comparaison devient la nouvelle réserve de base et la rente viagère périodique garantie est recalculée.

NN Lifelong Income

En pratique

À qui s'adresse NN Lifelong Income ?

- À la souscription, le preneur d'assurance doit être âgé de minimum 18 ans, et l'assuré, de minimum 50 ans et de maximum 85 ans.
- Le preneur d'assurance doit avoir sa résidence habituelle en Belgique.
- Vous disposez d'un capital minimum à investir de 50 000 euros et vous désirez bénéficier d'un revenu complémentaire garanti à vie sous la forme d'une rente. Il n'y a ni protection de capital, en ce qui concerne la performance du fonds d'assurance branche 23, ni de garantie de rendement, et vous êtes prêt à supporter ce risque.

NN Lifelong Income n'est pas soumis à la législation des États-Unis d'Amérique (USA) en matière de commerce d'effets ni à la surveillance de « Securities and Exchange Commission » (SEC), l'organisme fédéral américain de réglementation et de contrôle des marchés financiers. C'est pourquoi les transactions liées aux fonds d'investissement (produits et couvertures de la branche 23) ne sont pas adaptées ou destinées à des personnes pouvant être qualifiées au sens large de « US Person ».



Prime minimale

- Prime unique minimum de 50 000 euros brut (avant les frais et taxes).
- Si des conjoints mariés ou cohabitants légaux souscrivent simultanément ce produit, il est possible de souscrire 2 contrats de minimum 25 000 euros brut chacun (avant les frais et taxes).
- Si le preneur d'assurance a déjà souscrit un contrat similaire, le montant minimum du nouveau contrat est de 25 000 euros brut (avant les frais et taxes).

Durée

Le contrat est conclu à vie et prend fin au décès de l'assuré ou en cas de retrait total anticipé de la réserve (à l'initiative du preneur d'assurance).

Périodicité de la rente

Le preneur d'assurance choisit lui-même la périodicité de la rente : mensuelle, trimestrielle, semestrielle ou annuelle.

Frais et taxes

Frais :

- **Frais d'entrée** : minimum 0,5 % et maximum 3 % sur le versement unique, après retenue de tous les impôts et taxes applicables. Ces frais comprennent 0,5 % de frais pour la compagnie d'assurance et une rémunération de maximum 2,5 % pour l'intermédiaire en assurances.
- **Frais de la garantie « rente garantie à vie »** : 1,1 % par an sur la réserve de base.
- **Frais de gestion du fonds d'assurance** : 1,09 % par an sur la réserve.
- **Frais de gestion du fonds d'investissement sous-jacent** : variables, maximum 1,49 % par an. Fin décembre 2023, ceux-ci s'élevaient à 0,23 % par an.
- **Indemnité de retrait** : le preneur d'assurance peut effectuer un retrait total de la réserve à tout moment moyennant l'accord préalable de l'assuré (donateur). Après 8 ans, le preneur d'assurance peut effectuer un retrait partiel de la réserve du contrat, à condition qu'il s'agisse d'un retrait de 2 500 euros minimum et qu'il reste au minimum 2 500 euros dans la réserve après le retrait. En cas de contrat ABAA, le preneur d'assurance et l'assuré doivent tous deux signer la demande.

Taxes :

- **Taxe sur la prime** : 2 %.
- **Taxe sur la rente** : la rente initiale n'est pas taxée. Seulement en cas d'augmentation de la rente, la différence entre la nouvelle rente et la rente initiale est imposable à 30 % (à majorer des centimes additionnels communaux). Le cas échéant, NN Insurance Belgium SA transmettra une fiche fiscale 281.40 au preneur d'assurance.
- **Taxe en cas de décès** : en cas de décès de l'assuré, le revenu imposable correspond à la différence positive entre la réserve du contrat au moment du décès et



la prime unique versée (après déduction des taxes, mais avant les frais d'entrée), diminuée de la partie non imposée des rentes viagères garanties déjà versées par NN Insurance Belgium SA avant le décès de l'assuré. Le revenu imposable est imposé séparément à 30 % (à majorer des centimes additionnels communaux). NN Insurance Belgium SA déclarera ce revenu sur une fiche fiscale 281.40. En cas de décès, le bénéficiaire doit inclure ce revenu dans sa déclaration fiscale. Les règles générales relatives aux droits de succession sont d'application.

Attention : les règles sont d'application conformément à la législation fiscale actuelle, et sous réserve de modification dans le futur. En cas de modification de ces règles fiscales, NN Insurance Belgium SA ne peut être tenue responsable des conséquences. Le traitement fiscal dépend de la situation individuelle du client et est susceptible d'être modifié à l'avenir. S'il est fait référence à un régime fiscal, il doit être entendu qu'il s'agit d'un régime fiscal qui s'applique à un client de détail moyen en qualité de personne physique résidant en Belgique.

Valeur d'inventaire du fonds

NN Insurance Belgium SA communique chaque semaine la valeur nette d'inventaire (VNI). La VNI peut être consultée sur le site de NN Insurance Belgium SA (www.nn.be).

Principaux risques

Risque de solvabilité - Les contrats d'assurance vie font l'objet par gestion distincte d'un patrimoine spécial géré séparément au sein des actifs de l'assureur. En cas de faillite de l'assureur, ce patrimoine est réservé prioritairement à l'exécution des engagements envers les preneurs d'assurance et/ou les bénéficiaires. Par ailleurs, en cas de défaut de paiement ou de faillite de NN Insurance Belgium SA, le paiement de la rente pourrait être arrêté et la récupération de l'entièreté du montant de la réserve du contrat sera incertaine.

NN Lifelong Income ne bénéficie pas de la protection du Fonds Spécial de Protection des dépôts et des assurances sur la vie.

Risque de marché - Il s'agit d'un risque d'ordre général qui touche tous types d'investissements. L'évolution des cours des valeurs mobilières est essentiellement déterminée par

l'évolution des marchés financiers ainsi que par l'évolution économique des émetteurs, eux-mêmes affectés par la situation générale de l'économie mondiale ainsi que par les conditions économiques et politiques qui prévalent dans leur pays.

Pour les autres risques, consultez le document "Autres informations précontractuelles".

Service des plaintes

La législation belge est applicable au présent contrat. Vous pouvez adresser toute réclamation relative au présent contrat :

- Soit auprès de l'assureur : NN Insurance Belgium SA, Quality Care Center, Avenue Fonsny 38, 1060 Bruxelles
www.nn.be – E-mail : plaintes@nn.be
Tél. : +32 (0)2 650 70 66.
- Soit auprès de l'Ombudsman des Assurances :
Square De Meeûs 35, 1000 Bruxelles
Site web : www.ombudsman-insurance.be
E-mail : info@ombudsman-insurance.be
Tél. : +32 (0)2 547 58 71.

Une telle plainte n'exclut pas la possibilité d'entamer une procédure judiciaire.

Assureur : NN Insurance Belgium SA, entreprise d'assurances agréée par la BNB sous le numéro 2550 pour les Branches 1a, 2, 21, 22, 23, 25, 26 et prêteur en crédit hypothécaire agréé par la FSMA sous le numéro de code 0890270057.
Siège social : Avenue Fonsny 38, B-1060 Bruxelles, Belgique - RPM Bruxelles - TVA BE 0890.270.057 - BIC : BBRUBEBB - IBAN : BE28 3100 7627 4220. - www.nn.be - FSMA: Rue du Congrès 12-14, 1000 Bruxelles, www.fsma.be. BNB: boulevard de Berlaimont 14, 1000 Bruxelles, www.nbb.be

Avant de conclure un contrat, il est nécessaire de prendre connaissance du Document d'Informations Clés et le Document regroupant d'autres informations précontractuelles, les Conditions générales NN Lifelong Income et le règlement de gestion du fonds d'assurance vie. Ces documents peuvent être consultés sur le site www.nn.be.

Une donation non enregistrée ? NN Donation Care peut être une solution.

Anticipez d'éventuels droits de succession sur une donation non enregistrée.

Vous souhaitez faire don d'une somme d'argent à l'un de vos proches, mais sans enregistrer la donation. Toutefois, vous voulez épargner à vos proches les droits de succession sur votre donation si vous décédez dans les 3/5 ans qui suivent la donation (3 ans en Flandre et Bruxelles, 5 ans en Wallonie pour toute donation effectuée à partir du 1er janvier 2022). L'assurance décès NN Donation Care vous offre une solution pour un prix correct, en vous couvrant pendant cette période de 3/5 ans.

Vous optez pour NN Donation Care afin de :

- Protéger vos proches contre les conséquences financières des droits de succession qui seront dus sur une donation non enregistrée en cas de décès dans les 3/5 ans qui suivent la donation (3 ans en Flandre et Bruxelles, 5 ans en Wallonie pour toute donation effectuée à partir du 1er janvier 2022).

NN Donation Care vous couvre en cas de décès :

- ✓ De 18 ans jusqu'à maximum 85 ans.
- ✓ Pour un capital de 25 000 euros minimum à 2,5 millions d'euros, versé à vos bénéficiaires.
- ✓ En cas de décès toute cause : maladie, mort subite (AVC, infarctus ...) ou accident.
- ✓ À l'exclusion d'un suicide dans l'année suivant la souscription du contrat. Ou d'un décès faisant suite à un fait de guerre ou à une activité terroriste auquel l'assuré participe activement ou lorsque l'assuré se rend dans un pays où un conflit armé est déjà en cours.
- ✓ Dans le monde entier.
- ✓ Immédiatement, sans délai de carence pour la garantie principale.

Vos avantages :

- Vous choisissez vous-même le capital assuré.
- Vous choisissez entre 3 modes de paiement : une prime unique, des primes dont le prix reste constant pendant toute la durée (prime fixe), ou des primes dont le prix évolue sur base de l'âge (prime de risque).
- Vous payez selon la fréquence qui vous convient (mensuellement, annuellement ou en une seule fois) et pendant la durée que vous désirez.
- Vous profitez d'une acceptation médicale simplifiée jusqu'à 51 ans et jusqu'à 300 000 euros.
- Ce produit n'est disponible que dans un régime non fiscal.

En option : Possibilité d'ajouter une couverture complémentaire accident. Si vous décédez suite à un accident, vos proches percevront un montant supplémentaire en plus du capital NN Donation Care.

Risques

Certains risques ne sont pas couverts. Pour l'assurance principale, il s'agit notamment des risques suivants : suicide dans l'année suivant la souscription du contrat, acte intentionnel et fait de guerre. Cette énumération n'est pas exhaustive. Consultez les Conditions générales pour la liste de tous les risques exclus. Plusieurs exclusions sont également d'application pour la garantie complémentaire Accidents (ACRA). Une liste détaillée est reprise dans les Conditions générales des garanties complémentaires.



**Protection du
patrimoine donné**



**Jusqu'à
2,5 millions d'euros
en cas de décès**



**Souscription
possible de
18 à 80 ans**



**Protection
jusqu'à
max. 85 ans**



**Durée :
min. 1 an
max. 3-5 ans**

Un exemple

Charles, 65 ans, souhaite faire don de 300 000 euros à son fils. Il veut éviter à celui-ci de devoir payer des droits de succession si lui, Charles, devait décéder dans les 3/5 ans (3 ans en Flandre et Bruxelles, 5 ans en Wallonie pour toute donation effectuée à partir du 1er janvier 2022).

Dans le cas d'une donation, il y a 3 options :

1^{ère} option : Charles peut choisir d'enregistrer le don. Dans ce cas, des droits de donation sont dus immédiatement (le tarif varie selon les régions).

2^{ème} option : Charles peut décider de ne pas enregistrer le don. Cependant, s'il décède dans les 3/5 ans, son fils devra s'acquitter de droits de succession.

3^{ème} option : (solution assurance) : Charles n'enregistre pas le don, mais son fils souscrit en contrepartie une assurance donation pour une durée de 3/5 ans. L'assurance couvre les droits de succession qui seront dus en cas de décès durant cette période de 3/5 ans.

À payer	1 ^{ère} option : Droits de donation	2 ^{ème} option : Droits de succession dus en cas de décès dans les 3/5 ans	3 ^{ème} option : Prime unique de l'assurance droits de succession*
Wallonie	9 900 €	38 250 €	1 183,88 €
Bruxelles	9 000 €	37 300 €	1 159,55 €
Flandre	9 000 €	33 000 €	1 049,40 €

Situation Bruxelles :



* Calculs effectués sur base des paramètres suivants : tarif non-fumeur pour le produit.

NN Donation Care avec capital assuré constant, prime unique, couverture pendant 3/5 ans, taxe sur prime de 2 %, frais forfaitaires de 200 euros pour la compagnie d'assurance et 15 % de rémunération pour le conseiller en assurances.

Les frais de rémunération de 15 % utilisés dans le cadre de la simulation peuvent cependant être différents en fonction de votre contrat. Tarif applicable au 01/10/2021.

Droits de donation : comparez les tarifs dans les 3 régions.

Taux réduit pour les donations de biens mobiliers*. Ces taux sont appliqués sur le montant de la donation, quelle que soit son importance, et varient en fonction du lien de parenté entre le donateur et le donataire.

En Région wallonne

- 3,3 % pour les donations en ligne directe, entre époux et entre cohabitants légaux.
- 5,5 % pour les donations entre toutes les autres personnes.

En Région bruxelloise

- 3 % pour les donations en ligne directe, entre époux et entre cohabitants légaux.
- 7 % pour les donations entre toutes les autres personnes.

En Région flamande

- 3 % pour les donations en ligne directe, entre époux et entre cohabitants (légaux et de fait depuis plus de 1 an).
- 7 % pour les donations entre toutes les autres personnes.

*Tarifs applicables au 01/10/2021

NN Donation Care

En pratique

NN Donation Care

En pratique - Nos produits décès sont soumis au droit belge et relèvent de la branche 21.

Transparence des frais

- Outre une prime de risque pour garantir le risque de décès, la prime comprend des frais servant à financer le fonctionnement de la compagnie, y compris les frais de marketing et de distribution. En cas de rachat ou de réduction du contrat, des frais uniques peuvent être portés en compte.
- Vous pouvez demander une offre à votre intermédiaire en assurances pour connaître la prime exacte, adaptée à votre situation personnelle.
La prime indiquée sur nos offres inclut toujours tous les frais et charges.
- Pour des informations détaillées concernant les coûts et frais, nous vous invitons à lire la fiche info financière et les conditions générales.

Restriction de couverture

Pour NN Donation Care, il n'est pas possible de souscrire une assurance invalidité complémentaire (couvrant la perte de revenu en cas d'accident ou de maladie).

Service des plaintes

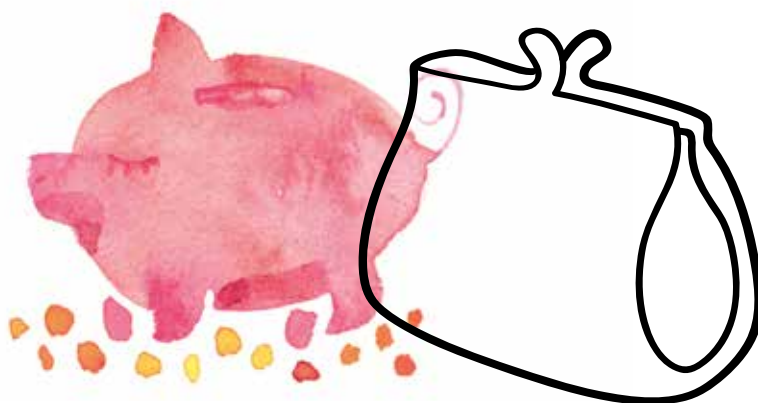
La législation belge est applicable au présent contrat. Vous pouvez adresser toute réclamation relative au présent contrat :

- Soit auprès de l'assureur : NN Insurance Belgium SA, Quality Care Center, Avenue Fonsny 38, 1060 Bruxelles
www.nn.be – E-mail : plaintes@nn.be
Tél. : +32 (0)2 650 70 66.
- Soit auprès de l'Ombudsman des Assurances :
Square De Meeûs 35, 1000 Bruxelles.
Site web : www.ombudsman-insurance.be
E-mail : info@ombudsman-insurance.be
Tél. : +32 (0)2 547 58 71.

Une telle plainte n'exclut pas la possibilité d'entamer une procédure judiciaire.

Assureur : NN Insurance Belgium SA, entreprise d'assurances agréée par la BNB sous le numéro 2550 pour les Branches 1a, 2, 21, 22, 23, 25, 26 et prêteur en crédit hypothécaire agréé par la FSMA sous le code 0890270057
Siège social : Avenue Fonsny 38, B-1060 Bruxelles - RPM Bruxelles, Belgique - TVA BE 0890.270.057 - BIC : BBRUBEBB - IBAN : BE28 3100 7627 4220 - www.nn.be
FSMA : Rue du Congrès 12/14, 1000 Bruxelles, www.fsma.be.
BNB : Boulevard de Berlaimont 14, 1000 Bruxelles, www.bnb.be.

Avant de conclure un contrat, il est nécessaire de prendre connaissance de la Fiche d'Informations financières, les conditions générales NN Donation Care et les conditions générales complémentaires garantie décès. Ces documents peuvent être consultés sur le site www.nn.be.





NN. Votre bonheur, toute votre vie.

NN Insurance Belgium SA est une compagnie d'assurance vie qui propose des solutions innovantes de protection en cas d'invalidité ou de décès, d'épargne retraite et des produits de branche 23. NN Insurance Belgium SA compte 1,6 million de clients en Belgique et fait partie du Groupe NN, un assureur et gestionnaire d'actifs doté d'une excellente position de capital, actif dans 20 pays de par le monde. Les 15 000 employés fournissent des services dans le domaine des retraites, des investissements et des services bancaires à plus de 17 millions de clients dans le monde.

NN Lifelong Income est une assurance vie de type branche 23 sans date de fin et avec une prime unique minimum de 50 000 euros brut. Il s'agit d'une solution sur mesure pour toute personne entre 50 et 85 ans à la recherche d'une rente à vie.

En savoir plus ?

Surfez sur **www.nn.be/fr/nnlifelongincome** ou contactez votre intermédiaire en assurances pour prendre rendez-vous, un bon café vous attend !



Le présent document ne constitue pas un document contractuel. Par conséquent ni le destinataire, ni le lecteur ne peut en tirer un quelconque droit ou avantage. Ces informations sont données à titre purement informatif.

NN Insurance Belgium SA, entreprise d'assurances agréée par la BNB sous le numéro 2550 pour les Branches 1a, 2, 21, 22, 23, 25, 26 et prêteur en crédit hypothécaire agréé par la FSMA sous le code 0890270057 - Siège social : Avenue Fonsny 38, B-1060 Bruxelles - RPM Bruxelles, Belgique - TVA BE 0890.270.057 - BIC : BBRUBEBB - IBAN : BE28 3100 7627 4220 - www.nn.be - FSMA : Rue du Congrès 12/14, 1000 Bruxelles, www.fsma.be. BNB : Boulevard de Berlaimont 14, 1000 Bruxelles, www.bnb.be.